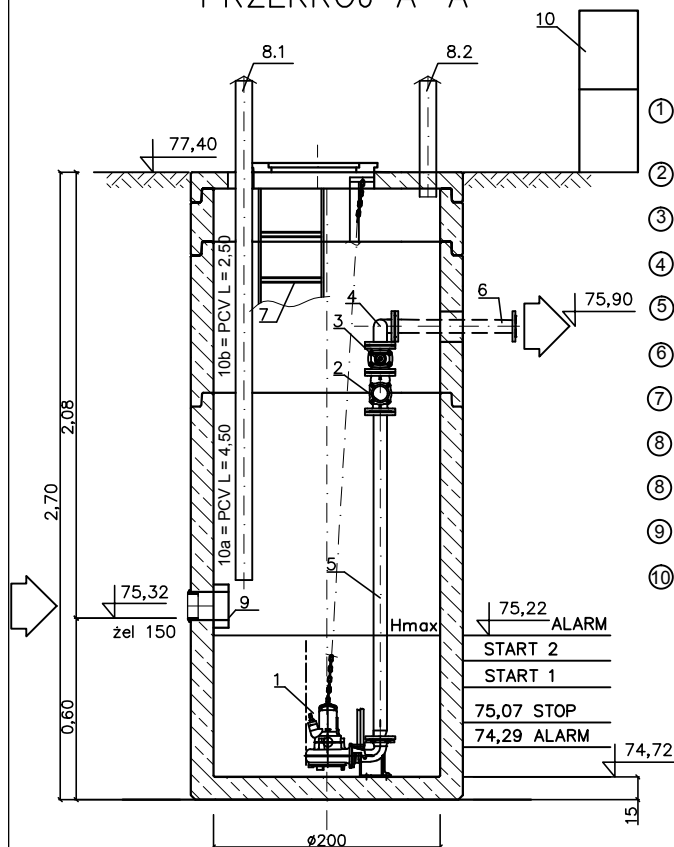


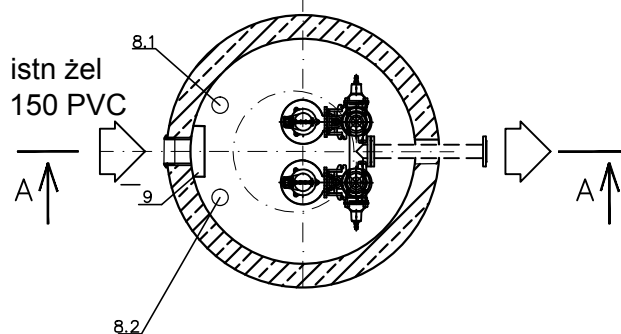
# ISTNIEJĄCY ZBIORNIK PRZEPOMPOWNI ŚCIEKÓW OCZYSZCZONYCH, WYPOSAŻENIE POMPOWMI PROJEKTOWANE

PRZĘKRÓJ A-A



## OZNACZENIA:

- ① - pompa z oprzyrządowaniem do montażu stacjonarnego z łącznikiem - kpl.2 (1p + 1r) Q= Ns= szt. 2
- ② - zawór kołnierzykowy zwrotny kulowy DN 40 - szt. 2
- ③ - zasuwa miękkouszczelniona kołnierzykowa odcinająca DN 40 - szt. 2
- ④ - kolektor połączeniowy stal nierdzewna DN 40 - szt. 1
- ⑤ - króciec jednokołnierzykowy stal nierdzewna DN 40 - szt. 2
- ⑥ - króciec dwukołnierzykowy stal nierdzewna DN 40 - szt. 1
- ⑦ - drabina aluminiowa
- ⑧1 - przewód 110 PVC L zakończony kominkiem
- ⑧2 - przewód 110 PVC L zakończony kominkiem
- ⑨ - osłona wlotu DN 160 stal nierdzewna
- ⑩ - szafka sterownicza



Parametry pompy:  
moc silnika P2 = 0,55 kW  
Q = 2,2 m<sup>3</sup>/h  
H = 8,00 m sł.w.

## ISTNIEJĄCA PRZEPOMPOWNI ŚCIEKÓW

MAR AGENCY MAREK STASIAK ul. Nefrytowa 46, 91-360 Łódź			
AUTOR PROJEKTU:	inż. Bożena Bajerska	upr. 305/81 65/94/WŁ	
SPRAWDZAJĄCY:	mgr inż. Kinga Skorupińska	upr. 78/D0Ś/05	
ASYSTENT:	mgr inż. Krzysztof Bajerski		
INWESTOR:	Centralne Biuro Antykorupcyjne 00-583 Warszawa ul. Aleje Ujazdowskie 9		NR RYS. 3
TEMAT:	PROJEKT BUDOWLANY – ROZBUDOWY ISTNIEJĄCEJ INSTALACJI KANALIZACJI w Ośrodku Szkoleniowo-konferencyjnym CBA w Lucieniu, dz. nr 217/2		DATA: 30.09.2015
			SKALA: 1:250
			branża: sanitarna
			nr str: ...