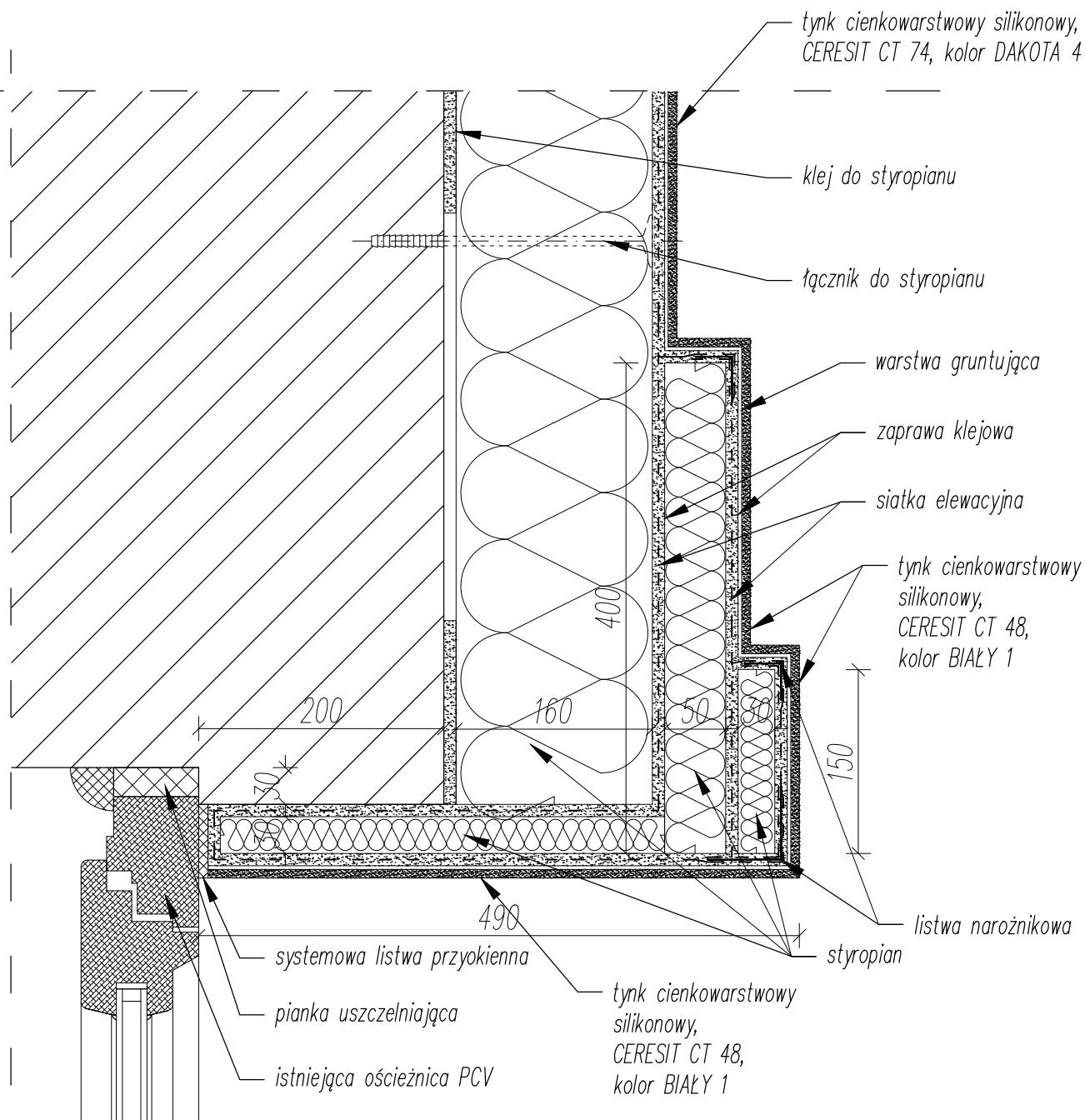


SCHEMAT DETALU NR 8
DOCIEPLENIE NADPROŻY NAŚWIETLA DRZWI ZEWNĘTRZNYCH FRONTOWYCH
PRZEKRÓJ PIONOWY



PROJEKT BUDOWLANY
ROBÓT TERMOMODERNIZACYJNYCH

adres inwestycji: Szczecin, ul. Żołnierska 4D

branża: ARCHITEKTURA

Projektował:	Wojciech Jędryka Wydział Inwestycji BL CBA	podpis
Asystent projektanta:	Aleksandra Wojciechowska Wydział Inwestycji BL CBA	podpis
rysunek:	SCHEMAT DETALU NR 8 Docieplenie nadproża naświetła drzwi zewnętrznych (frontowych)-przekrój pionowy	skala 1:5
		nr rys. 13