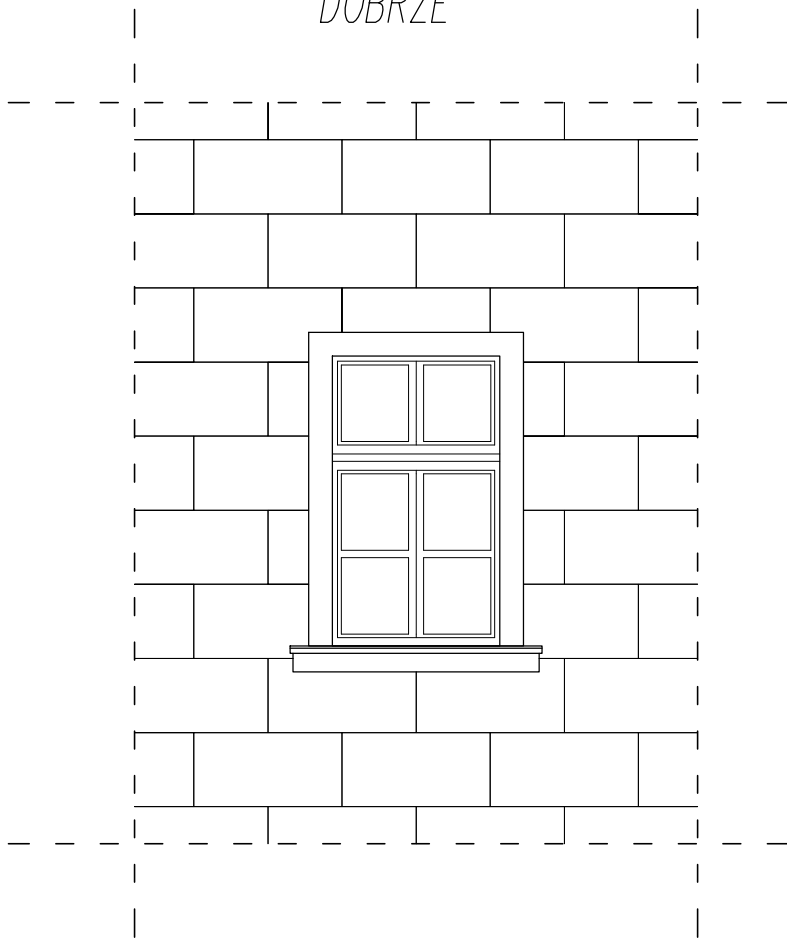
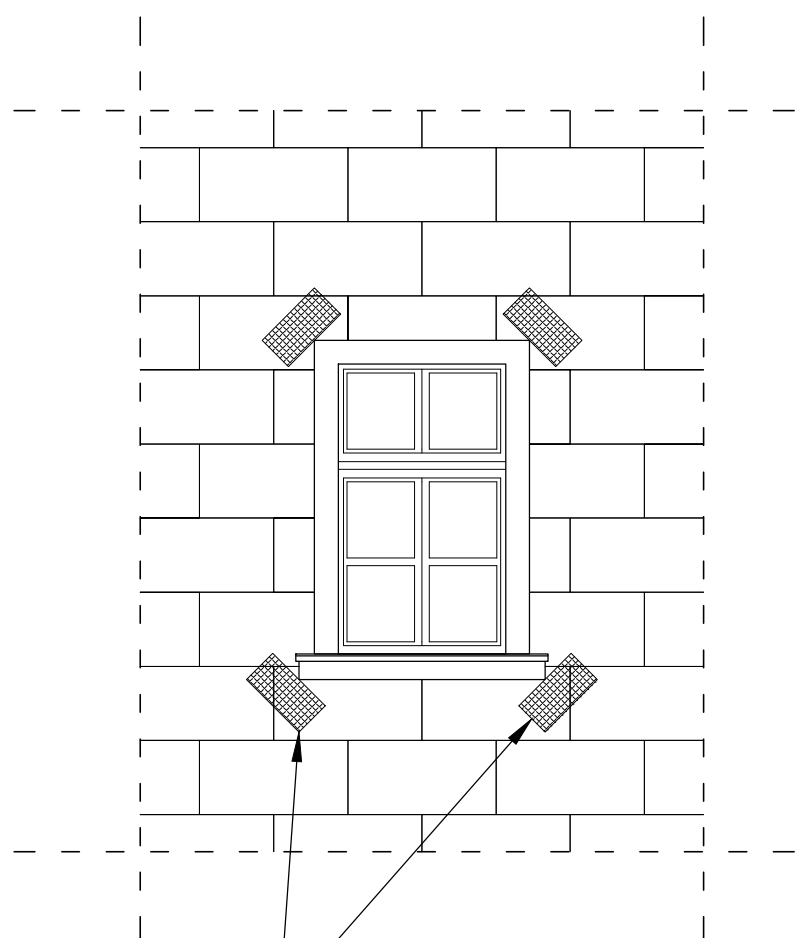


Układanie płyt styropianowych przy otworach okiennych

DOBRE

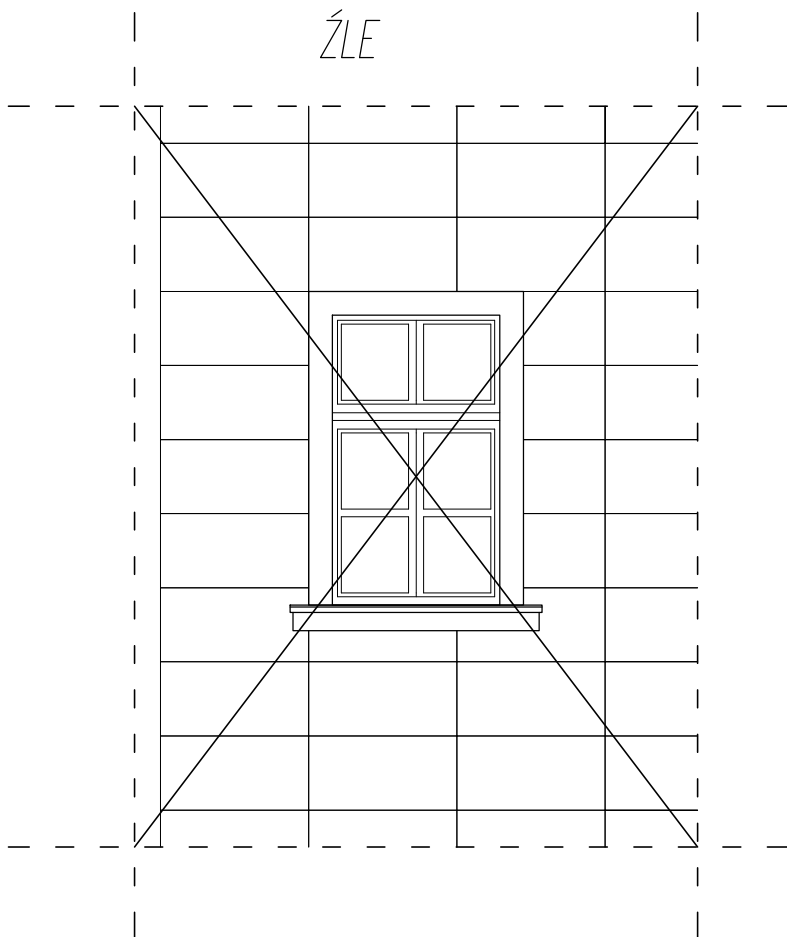


Umocnienie narożników przy otworze okiennym

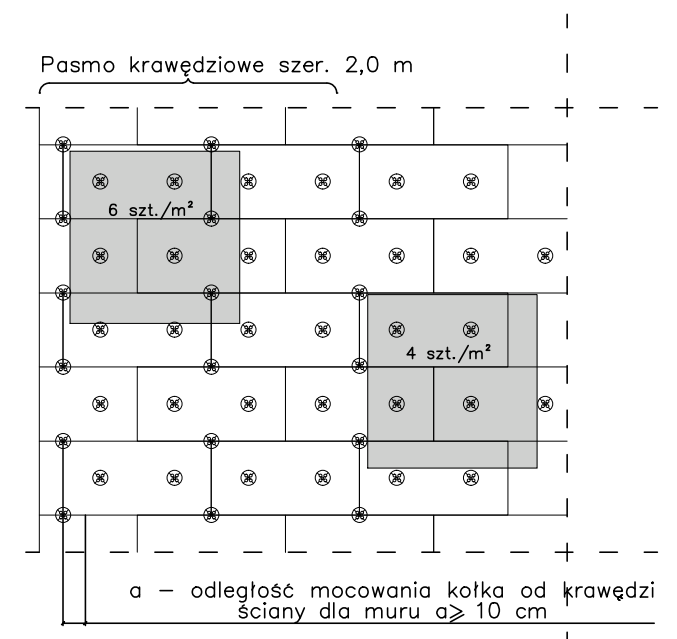


arkusze siatki elewacyjnej  
o wymiarach min. 350x200 mm

ŹLE



Rozmieszczenie kołków w paśmie krawędziowym



a – odległość mocowania kołka od krawędzi  
ściany dla muru  $a \geq 10$  cm



PROJEKT BUDOWLANY  
ROBÓT TERMOMODERNIZACYJNYCH

adres inwestycji: Szczecin, ul. Żołnierska 4D

branża: ARCHITEKTURA

Projektował: Wojciech Jędryka  
Wydział Inwestycji BL CBA

podpis

Asystent projektanta: Aleksandra Wojciechowska  
Wydział Inwestycji BL CBA

podpis

rysunek: Układanie płyt styropianowych przy otworach okiennych, umocnienie narożników przy otworze okiennym, rozmieszczenie kołków w paśmie krawędziowym

skala  
1:50

nr rys.  
21